



“Монгол орны хөдөөгийн иргэдийн уур амьсгалын өөрчлөлтөд дасан зохицох чадамж болон эрсдэлийн менежментийг боловсронгуй болгох нь” (АДАПТ) төсөл



Сав газарт уур амьсгалын өөрчлөлтөд дасан зохицох арга хэмжээг хэрэгжүүлэх байршлын судалгаа



"Монгол орны хөдөөгийн иргэдийн уур амьсгалын өөрчлөлтөд дасан зохицох чадамж болон эрсдэлийн менежментийг боловсронгуй болгох нь" төсөл



Хэрэгжих хугацаа:
2021-2028



GREEN
CLIMATE
FUND

Санхүүжүүлэгч байгууллага:
Уур амьсгалын ногоон сан



Хэрэгжүүлэгч талууд:
БОАЖЯ, ХХААХҮЯ, НҮБХХ



Оролцогч талууд:

- Төслийн зорилтот аймаг, сум
- Холбогдох төрийн байгууллагууд
- Төрийн бус байгууллага, хувийн хэвшил
- Малчдын байгууллагууд
- Малчид

ТӨСЛИЙН ЗОРИЛГО:

Уур амьсгалын өөрчлөлтөд эмзэг 4 аймгийн байгалийн нөөцөөс хамааралтай малчдын уур амьсгалын өөрчлөлтөд дасан зохицох чадамжийг сайжруулахад оршино.





"Монгол орны хөдөөгийн иргэдийн уур амьсгалын өөрчлөлтөд дасан зохицох чадамж болон эрсдэлийн менежментийг боловсронгуй болгох нь" төсөл

Бүрэлдэхүүн, үйл ажиллагааны чиглэл



1 Үндэсний болон орон нутгийн түвшинд газар, усны ашиглалтыг уур амьсгалын мэдээлэлд тулгуурлан төлөвлөж, хэрэгжүүлдэг болох



2 Уур амьсгалын өөрчлөлтөд зохицсон ус, хөрсний менежментийн арга ажиллагааг өргөн хүрээнд нэвтрүүлэн байгалийн нөөцийн менежментэд малчдын оролцоог нэмэгдүүлэх

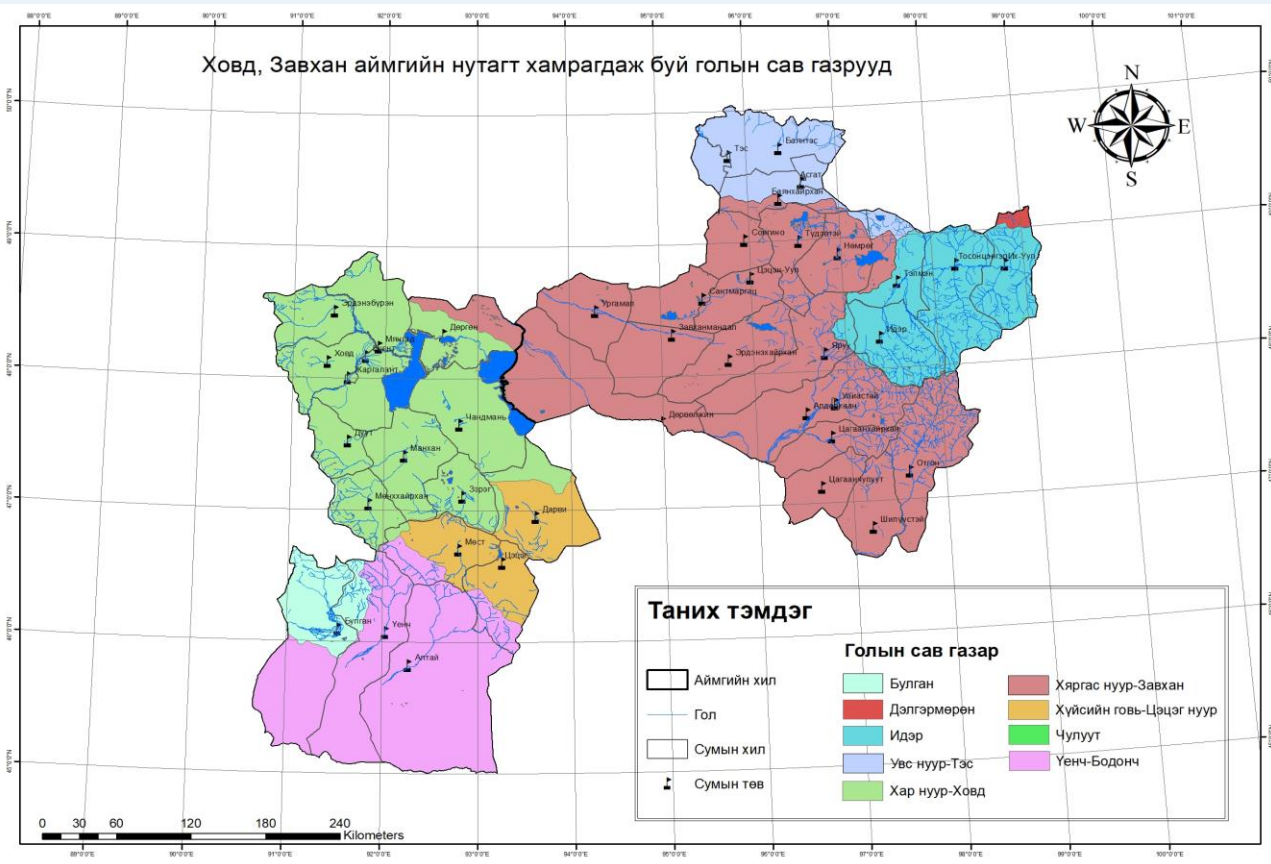


3 Гарал үүсэл нь тогтвортой, уур амьсгалын өөрчлөлтөд тэсвэртэй малын гаралтай түүхий эд, бүтээгдэхүүнийг зах зээлд нийлүүлэхэд дэмжлэг үзүүлэх, малчдын байгууллагын чадавхыг нэмэгдүүлж, бэхжүүлэх



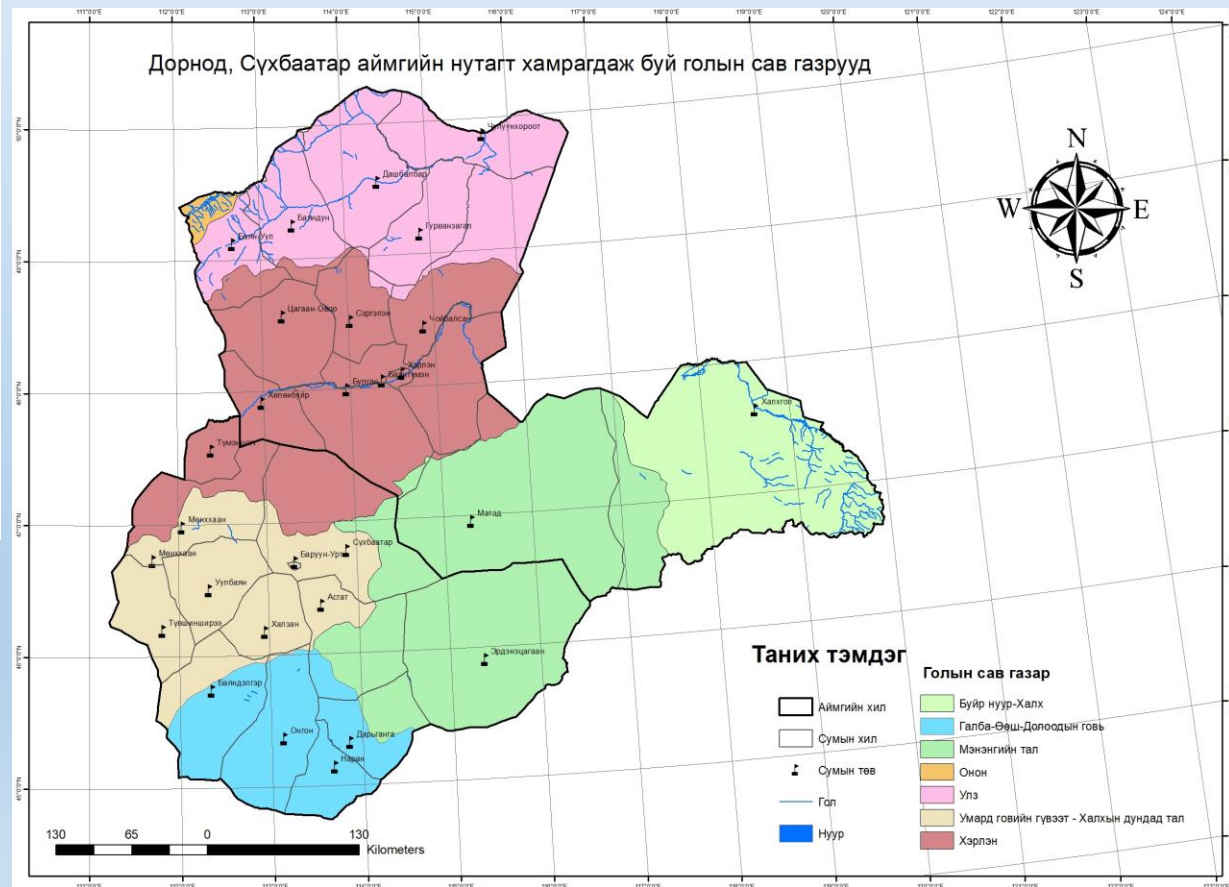
"Монгол орны хөдөөгийн иргэдийн уур амьсгалын өөрчлөлтөд дасан зохицох чадамж болон эрсдэлийн менежментийг боловсронгуй болгох нь" төсөл

Ховд, Завхан аймгийн нутагт хамрагдаж буй голын сав газрууд



Төслийн зорилтот аймгуудад хамрагдаж буй голын сав газрууд

Дорнод, Сүхбаатар аймгийн нутагт хамрагдаж буй голын сав газрууд





"Монгол орны хөдөөгийн иргэдийн уур амьсгалын өөрчлөлтөд дасан зохицох чадамж болон эрсдэлийн менежментийг боловсронгуй болгох нь" төсөл

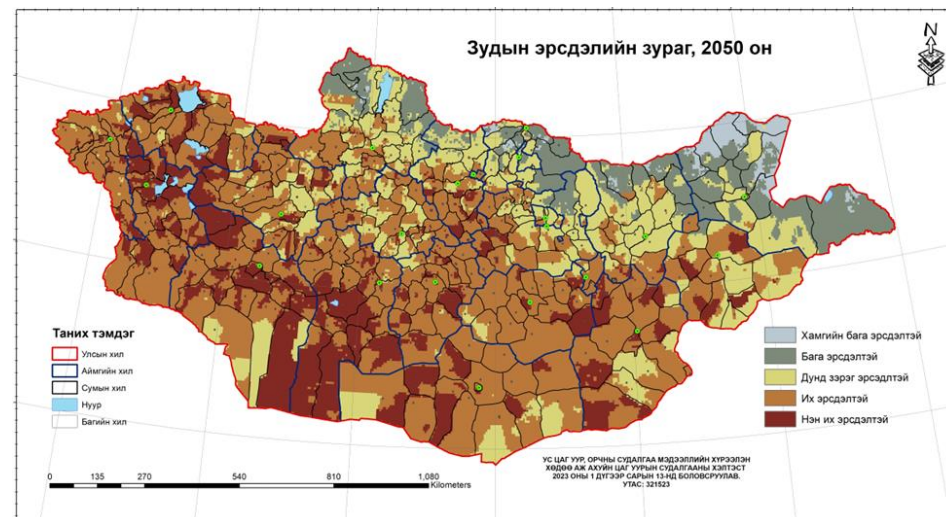
Үндэсний түвшинд

1. Уур амьсгалын эрсдэлийн мэдээллийг ашиглан **газар, ус, мал аж ахуйн** менежментийг үндэсний болон орон нутгийн түвшинд төлөвлөх заавар, аргачлал, гарын авлага боловсруулах ажил хийгдэж байна.
2. УАӨ-ийн өнөөгийн байдал, ирээдүйн прогноз, ган зудын эрсдэлийн мэдээнд үндэслэн 14 сав газрын төлөвлөгөөнд нэмэлт судалгаа хийж, дасан зохицох арга хэмжээг төлөвлөж байна.



Усны нөөцийн өөрчлөлт

Уур амьсгалын өнөө ба ирээдүйн мэдээнд тулгуурлан Сав газрын хэмжээнд усны нөөцөд үзүүлэх нөлөөллийг тооцох аргачлал хийж байна.

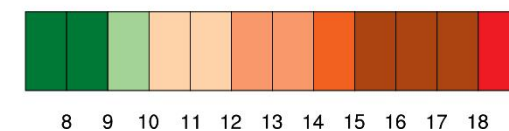
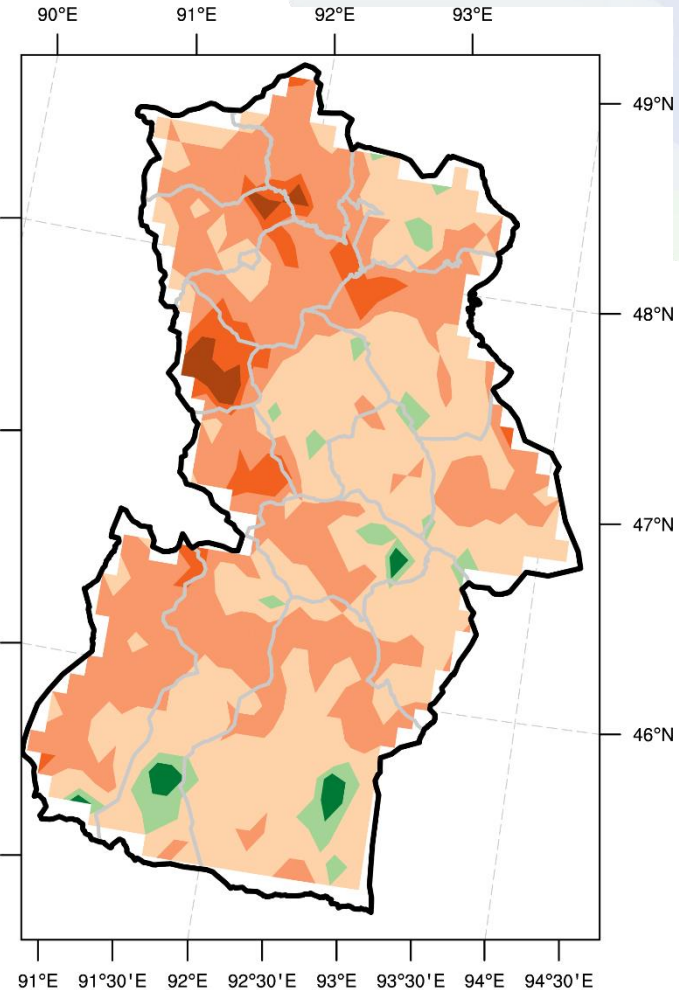
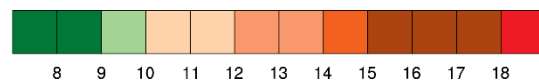
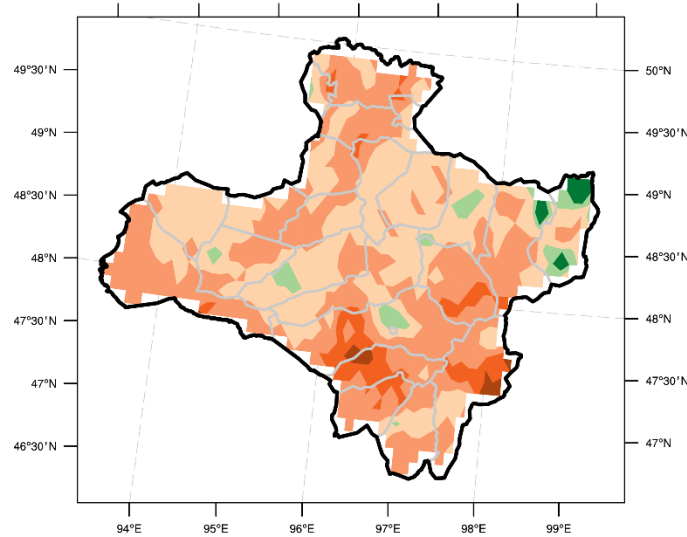
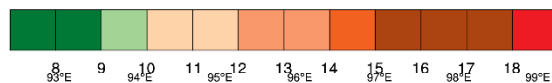
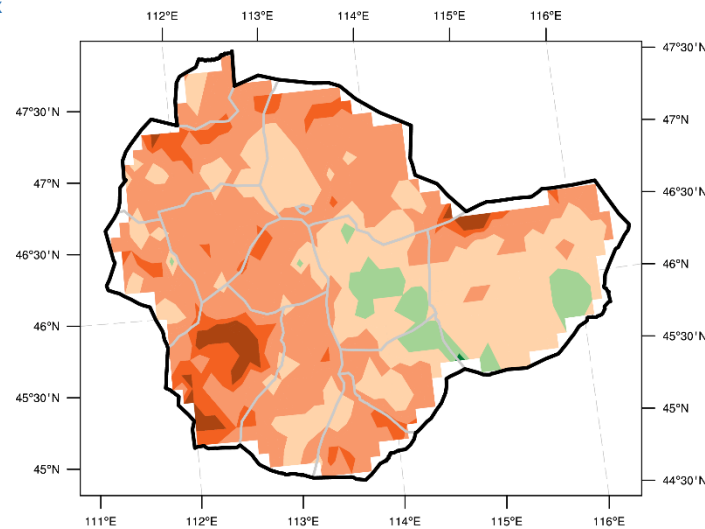
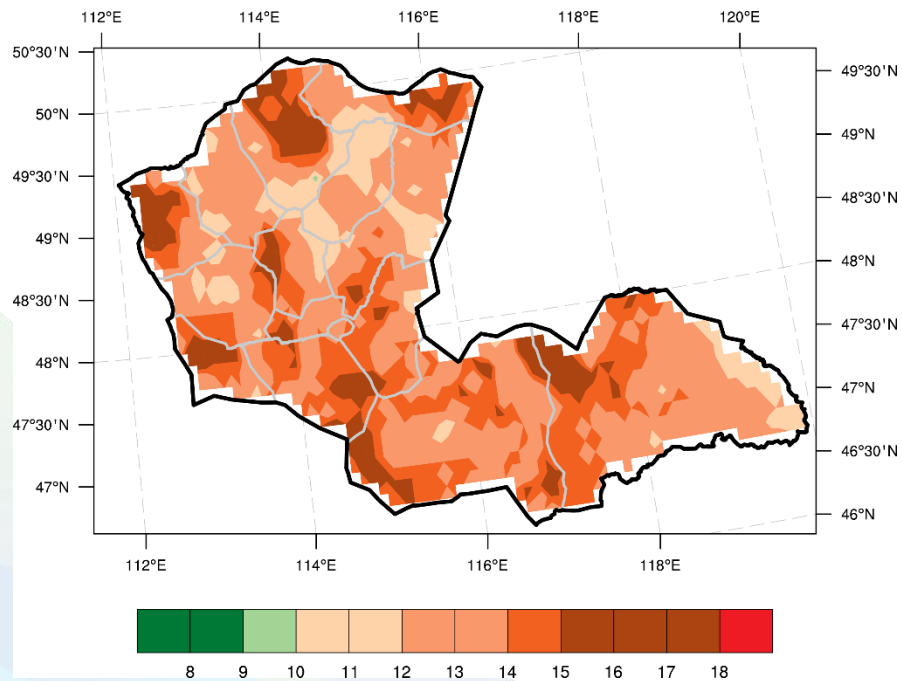




"Монгол орны хөдөөгийн иргэдийн уур амьсгалын өөрчлөлтөд дасан зохицох чадамж болон эрсдэлийн менежментийг боловсронгуй болгох нь" төсөл

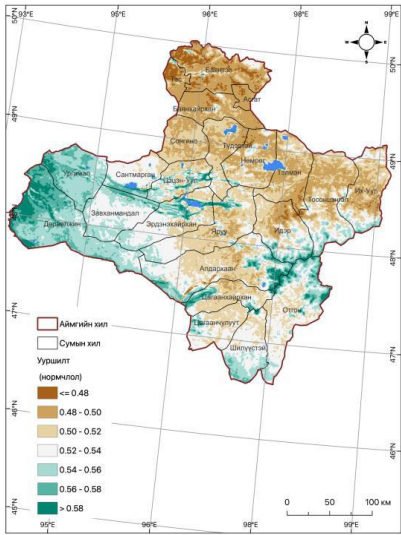
Уур амьсгалын өөрчлөлт, эрсдэл, эмзэг байдлын судалгаа

Зорилтот 4 аймгийн гангийн
давтамжийн зураглал 1985-2021 он

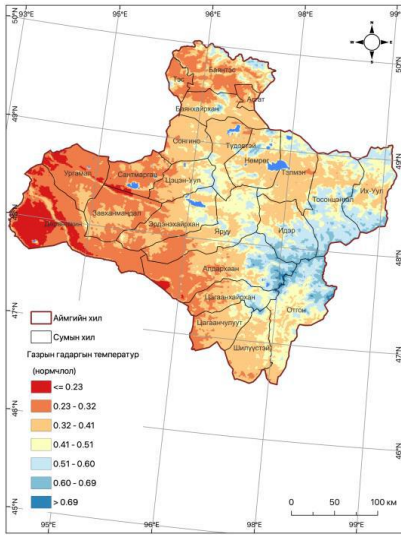


Уур амьсгалын өөрчлөлт, эрсдэл, эмзэг байдлын судалгаа

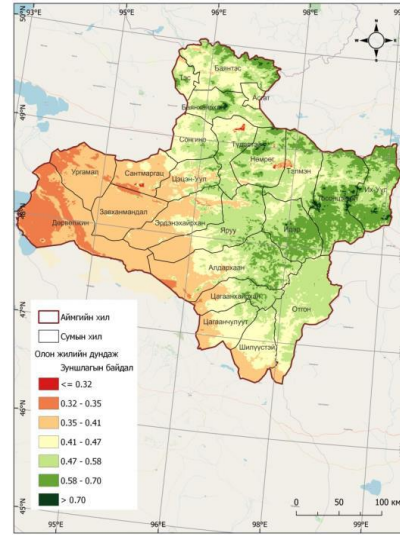
Завхан аймгийн жишээн дээр



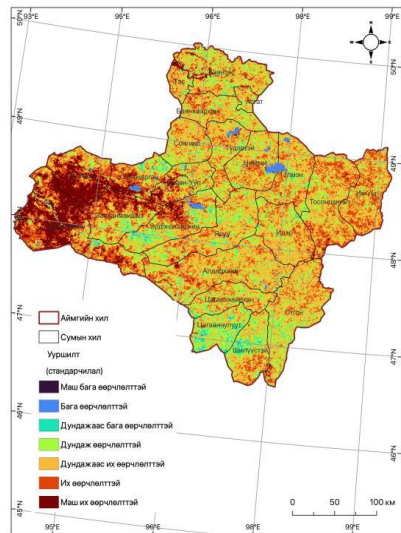
Ууршилт



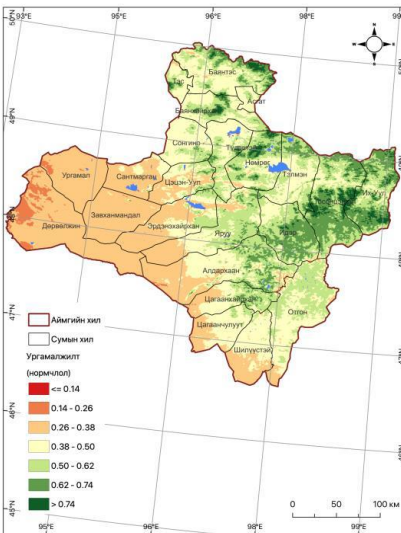
Газрын гадаргын температур



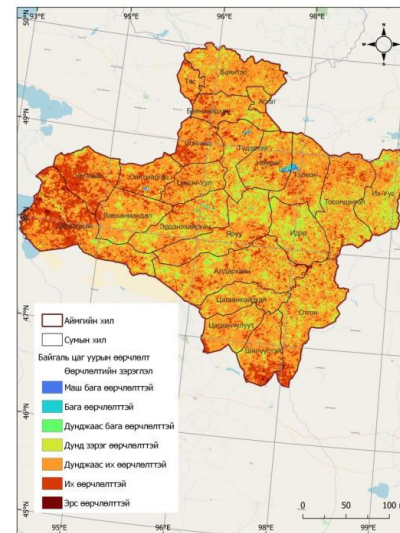
Ургамалжилтын индекс



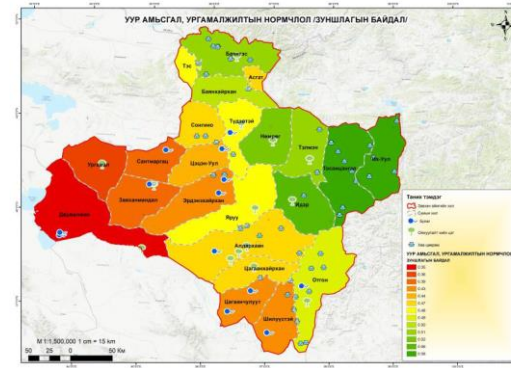
Ууршилт (стандартчилал)



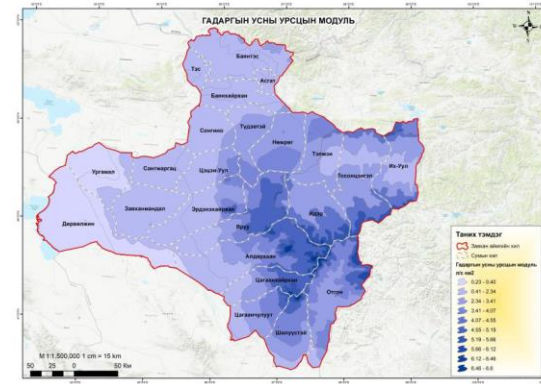
Уур амьсгал, ургамалжилтын нормчлол

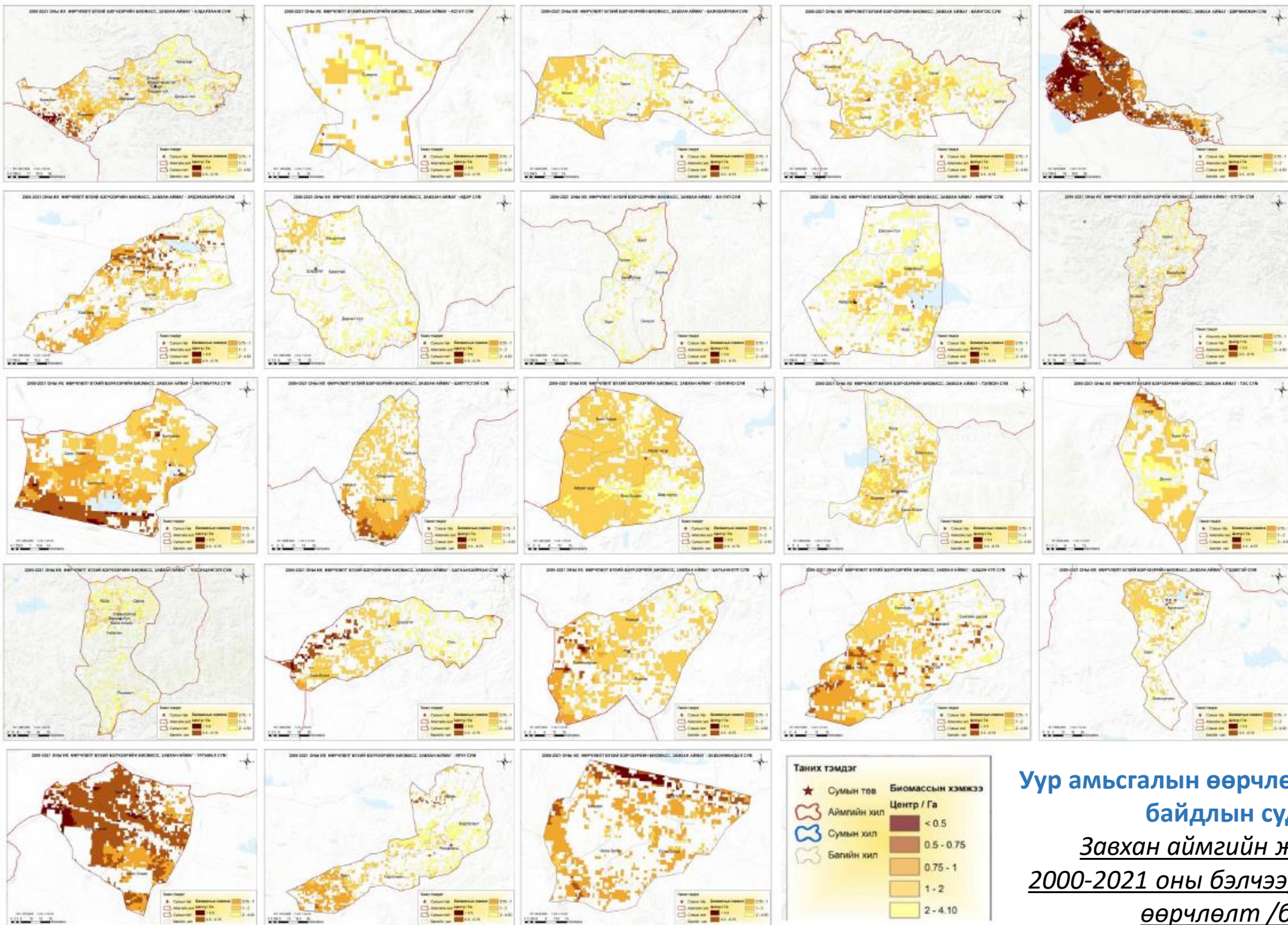


Уур амьсгал, ургамалжилтын стандартчилал



Уур амьсгал, ургамалжилтын нормчлол



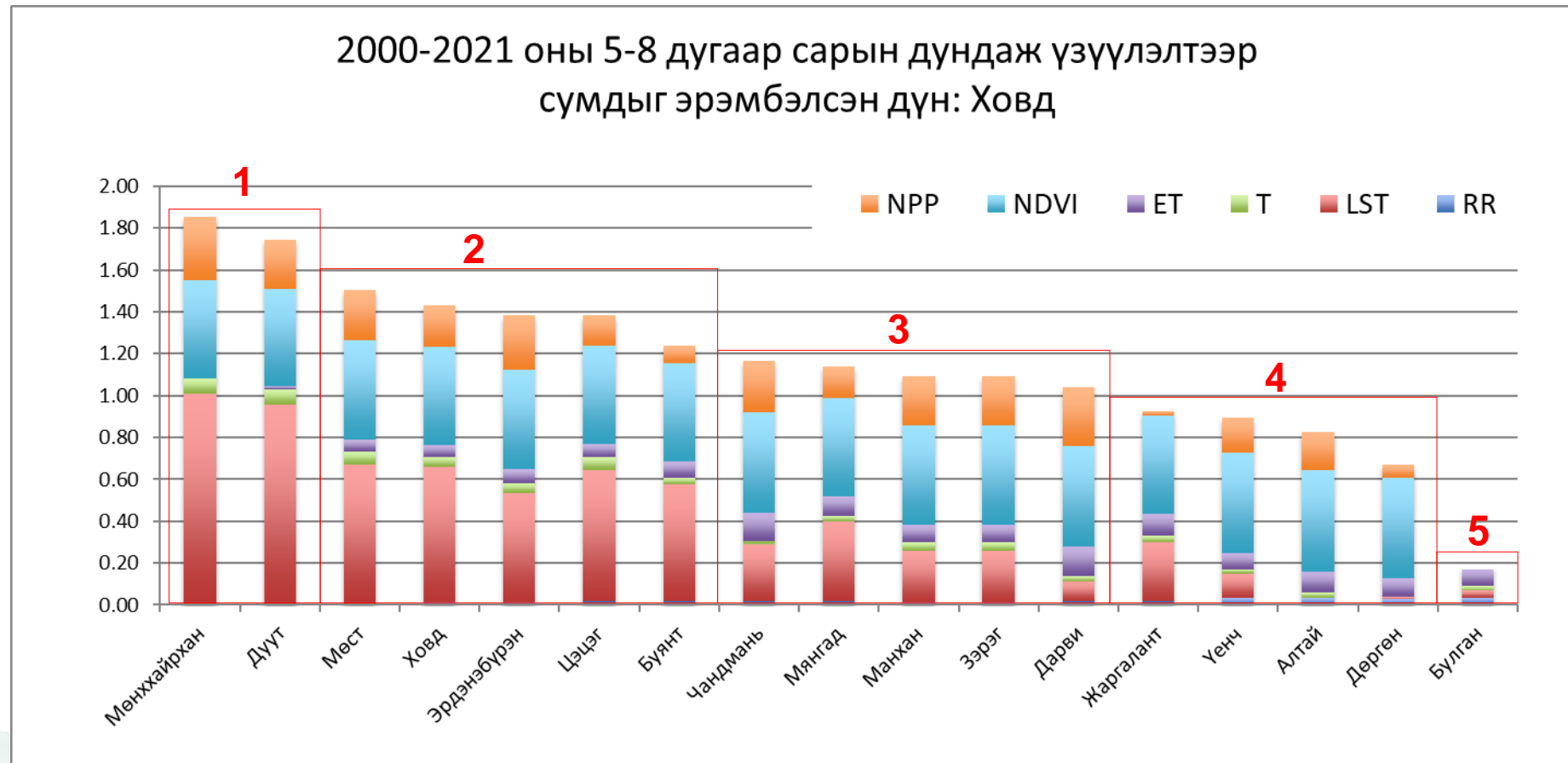


Уур амьсгалын өөрчлөлт, эрсдэл, эмзэг байдлын судалгаа
Завхан аймгийн жишээн дээр
2000-2021 оны бэлчээрийн биомассын өөрчлөлт /багаар/



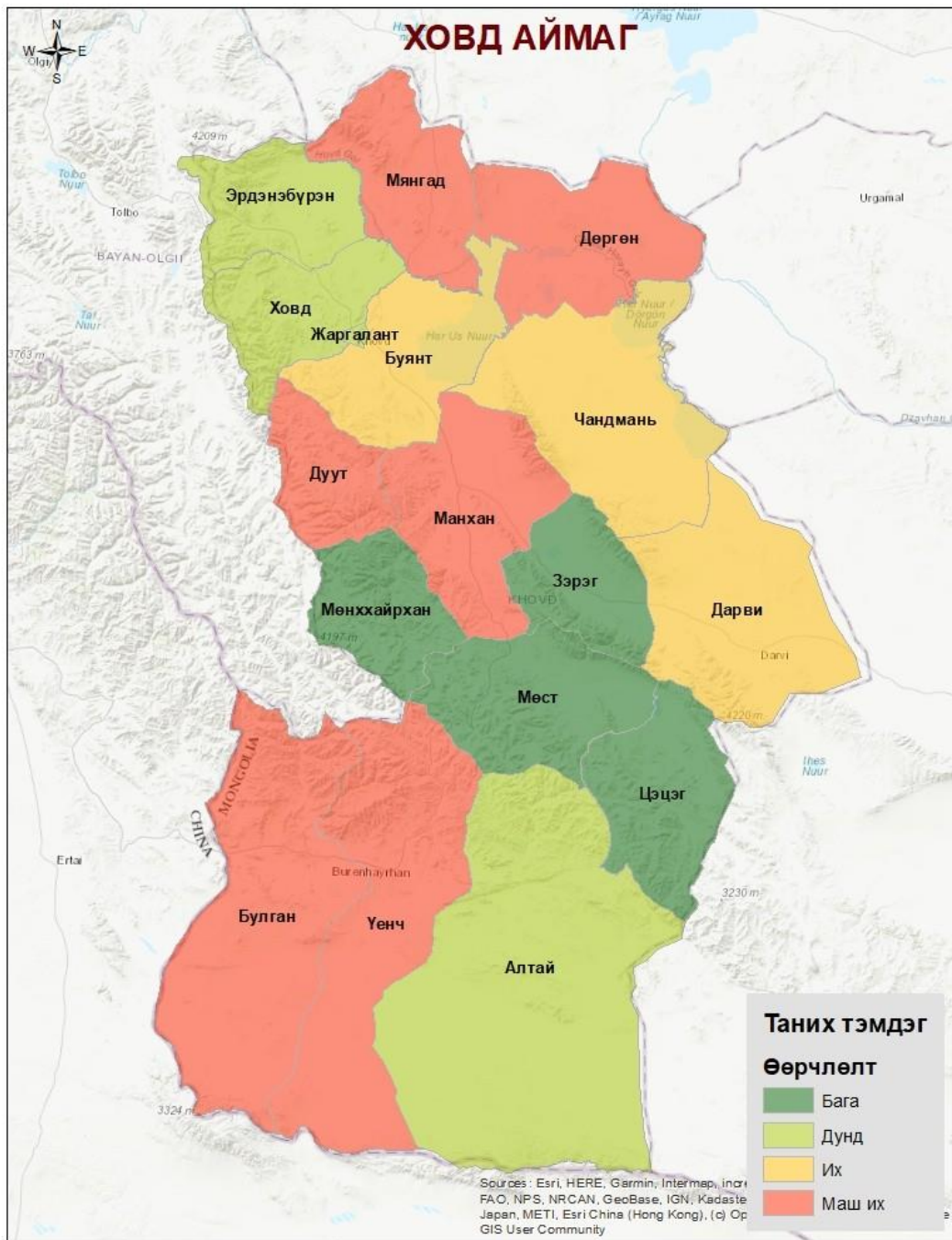
"Монгол орны хөдөөгийн иргэдийн уур амьсгалын өөрчлөлтөд дасан зохицох чадамж болон эрсдэлийн менежментийг боловсронгуй болгох нь" төсөл

Ховд аймгийн сумдыг байгаль, цаг уурын нөхцлөөр эрэмбэлсэн дүн



Зуншлага сайн

Зуншлага муу

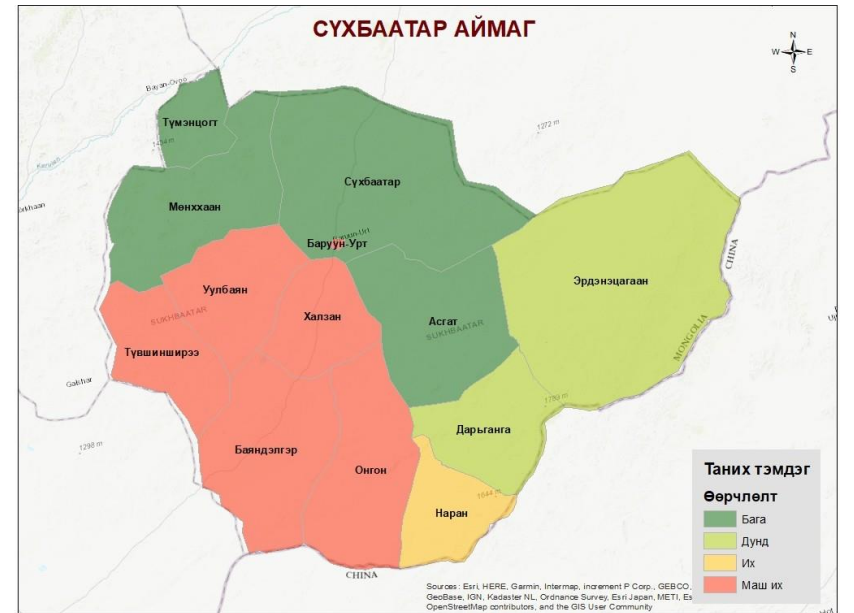
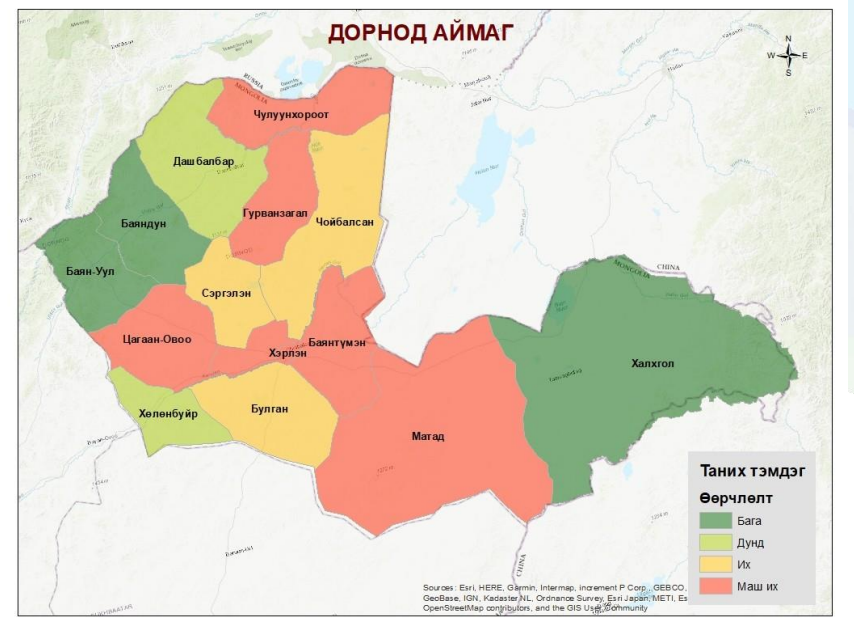
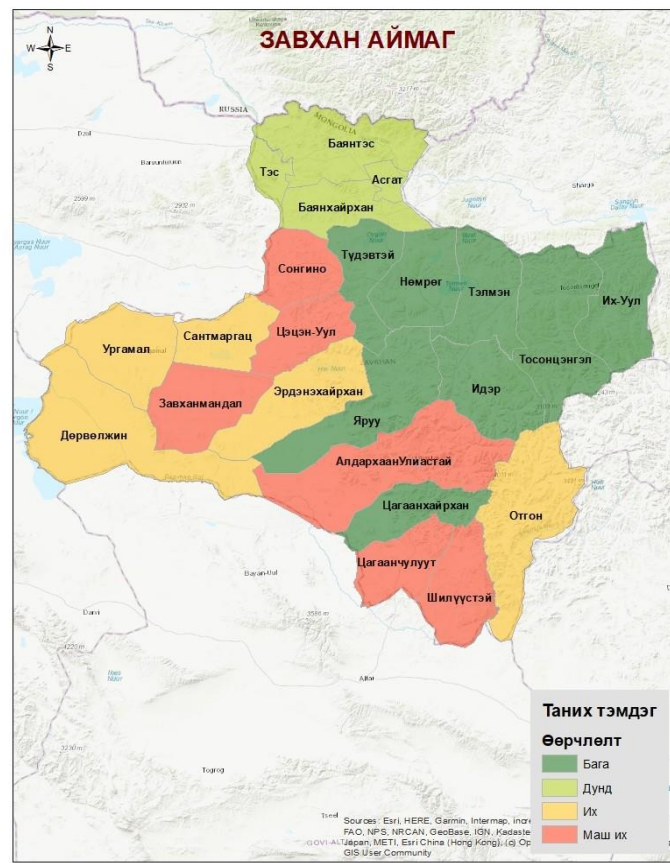
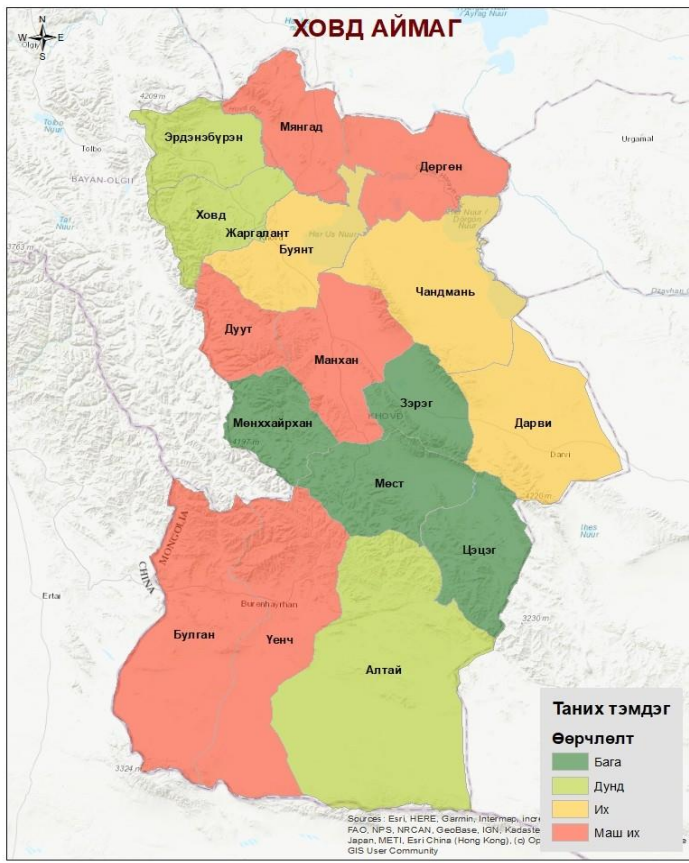


2022 оны дасан зохицох арга хэмжээ хэрэгжсэн байршлын сонголт

№	Сумын нэр	Эрсдэлийн үнэлгээ
1	Жаргалант	15.5
2	Алтай	14.6
3	Булган	17.2
4	Буянт	16.0
5	Дарви	16.3
6	Дөргөн	16.9
7	Дуут	16.5
8	Зэрэг	13.8
9	Манхан	18.0
10	Мөнххайрхан	14.5
11	Мөст	14.1
12	Мянгад	16.3
13	Үенч	16.3
14	Ховд	14.8
15	Цэцэг	14.0
16	Чандмань	16.2
17	Эрдэнэбүрэн	15.2
Аймгийн дундаж		15.64

Ховд аймгийн 17 сумаас 6 сум “маш өндөр” эрсдэлтэй байна.

Шалгуур үзүүлэлт	Утга	Дээд утга
УАӨ-ийн төлөв байдал /2000-2021/, ирээдүйн прогноз	3.44	6
Ган, зудын давтамж /1985-2021/	4.02	5
Зудын эрсдэл /2017-2021/	2.89	5
Бэлчээрийн даац /2017-2021/	3.28	5
Малчдын эмзэг байдал /2021/	2.01	5
Аймгийн дундаж	15.64	26



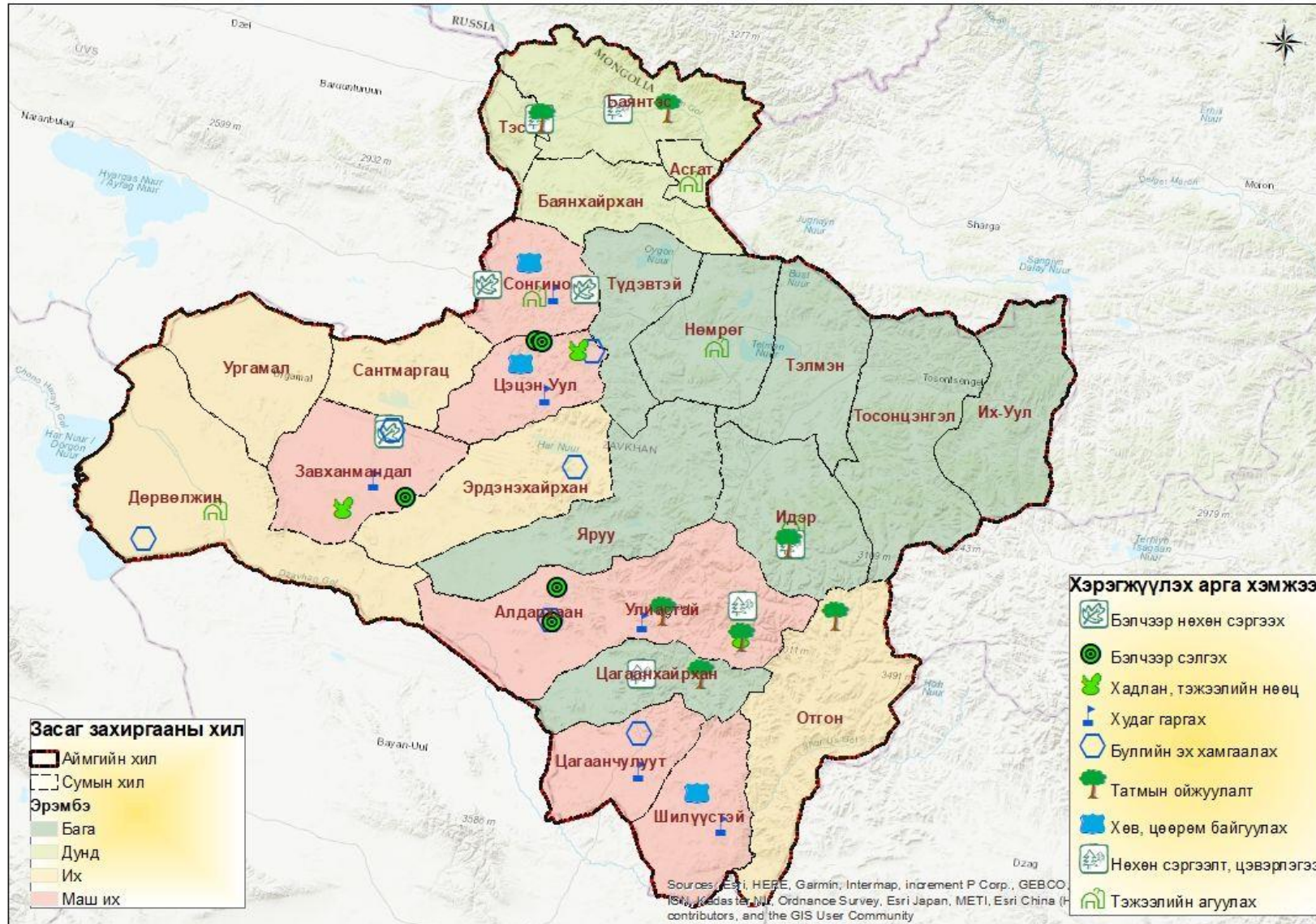
ДЗ арга хэмжээ	Татмын ойн нөхөн сэргээлт, ойжуулалт	Өвс, тэжээлийн агуулах барих, засварлах	Булгийн эхийг хашиж хамгаалах	Хөв, цөөрөм байгуулах, зураг төсөв гаргах	Бэлчээрийн менежментийн үйл ажиллагаа	Худаг шинээр барих, сэргээн засварлах
Ховд	1200 га	12	22	6	1200 га	72
Завхан	600 га	12	22	6	900 га	72
Дорнод	400 га	12	22	3	400 га	72
Сүхбаатар	300 га	12	22	3	720 га	72
Нийт	2500 га	48	88	18	957 га	288

2023 онд Завхан аймагт авч хэрэгжүүлэх дасан зохицох арга хэмжээ (нийт 71)



"Монгол орны хөдөөгийн иргэдийн уур амьсгалын өөрчлөлтөд дасан зохицох чадамж болон эрсдэлийн менежментийг боловсронгуй болгох нь" төсөл

ЗАВХАН АЙМАГ



№	Сумын нэр	Эрсдэлийн үнэлгээ
1	Алдархаан	16.87
2	Асгат	14.72
3	Баянтэс	13.66
4	Баянхайрхан	14.58
5	Дөрвөлжин	15.42
6	Завханмандал	16.97
7	Идэр	12.77
8	Их-Уул	12.82
9	Нөмрөг	12.12
10	Отгон	16.24
11	Сантмаргац	16.48
12	Сонгино	17.54
13	Тосонцэнгэл	11.51
14	Түдэвтэй	12.50
15	Тэлмэн	11.16
16	Тэс	14.87
17	Ургамал	16.68
18	Улиастай	19.13
19	Цагаанхайрхан	14.11
20	Цагаанчулуут	16.92
21	Цэцэн-Уул	18.35
22	Шилүүстэй	16.47
23	Эрдэнэхайрхан	16.05
24	Яруу	13.15
	Аймгийн дундаж	15.05

2023 ОНЫ ТӨЛӨВЛӨЛТ

Завхан аймгийн Алдархаан сумын жишээн дээр

Эрсдэлийн үнэлгээ: Маш өндөр

Нийт багийн тоо: 5 баг

ДЗ арга хэмжээ (6):

- Татмын ойн нөхөн сэргээлт, ойжуулалт – 50 га;
- Хадлан тэжээлийн нөөц – 50 га;
- Бэлчээр сэлгэх – 40 га;
- Бэлчээр нөхөн сэргээх – 10 га;
- Булгийн эх хамгаалах - 1;
- Шинээр худаг гаргах – 1.

Нийт газар нутаг: 7'300 км²

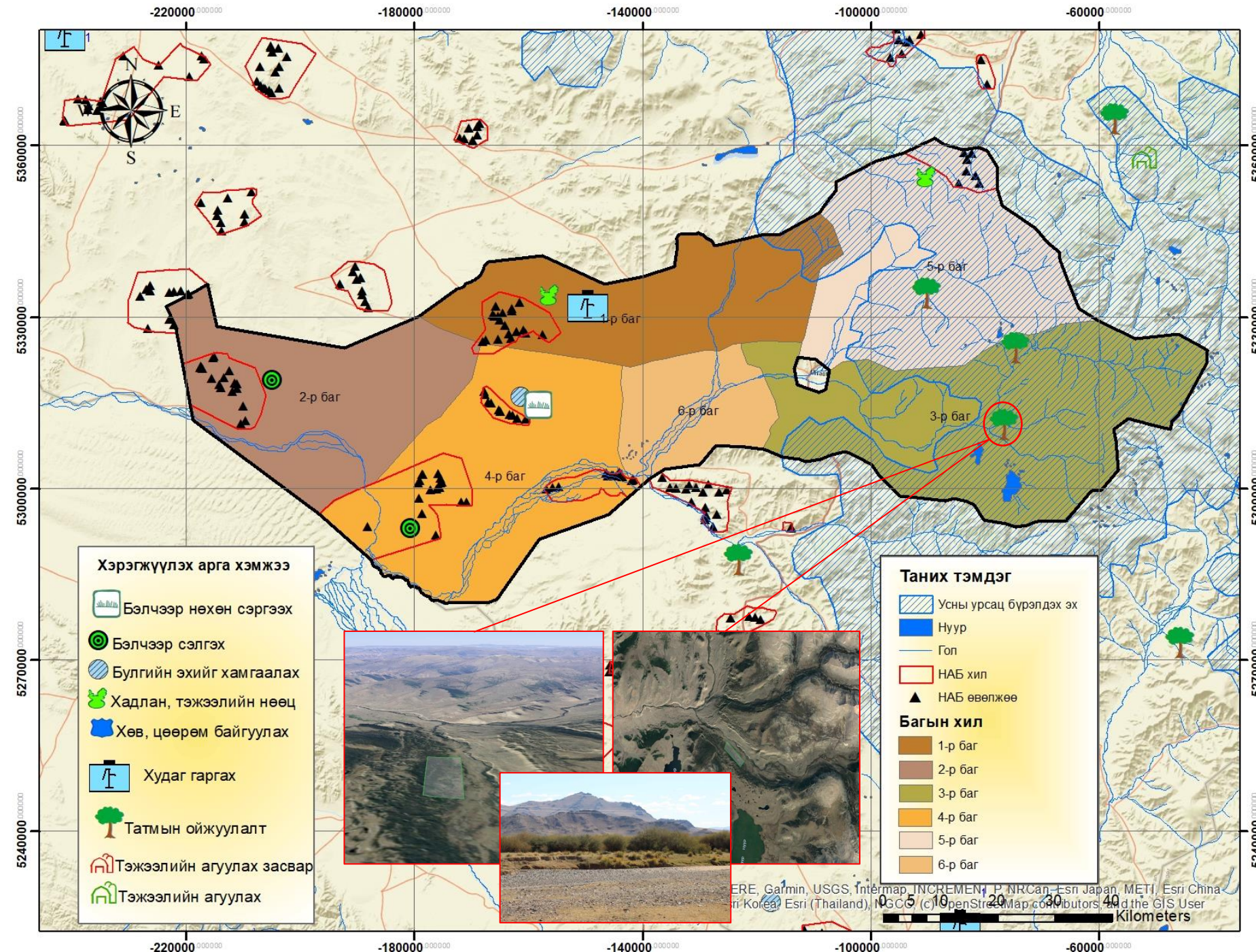
Малчин өрхийн тоо: 640

Нийт малын тоо: 292'040

Нийт худгийн тоо: 18

Өмнө байсан НАБ: 2

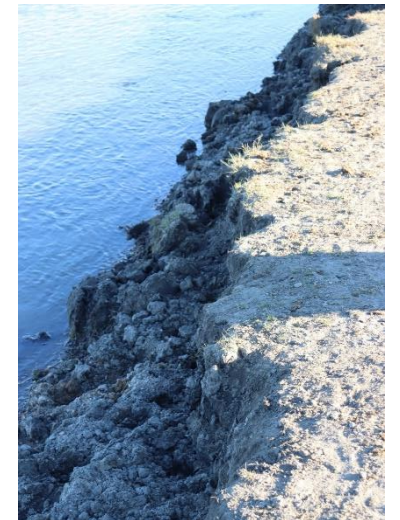
Шинээр байгуулсан НАБ: 6





"Монгол орны хөдөөгийн иргэдийн уур амьсгалын өөрчлөлтөд дасан зохицох чадамж болон эрсдэлийн менежментийг боловсронгуй болгох нь" төсөл

Татмын ойн нөхөн сэргээлт, ойжуулалт





"Монгол орны хөдөөгийн иргэдийн уур амьсгалын өөрчлөлтөд дасан зохицох чадамж болон эрсдэлийн менежментийг боловсронгуй болгох нь" төсөл

Татмын ойн нөхөн сэргээлт, ойжуулалт



*Дорнод аймгийн Хэрлэн сумын 6 га талбайд татмын
ойжуулалт хийж буй байдал 2022.10.28*

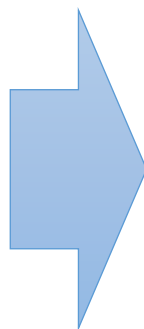


"Монгол орны хөдөөгийн иргэдийн уур амьсгалын өөрчлөлтөд дасан зохицох чадамж болон эрсдэлийн менежментийг боловсронгуй болгох нь" төсөл

Бэлчээрийн менежментийн үйл ажиллагаа

Арга хэмжээ

- Багийн түвшинд хадлангийн нөөц газар байгуулах
- Онцгой үед ашиглах өвс, тэжээлийн агуулах барих
- Бэлчээрийн сэлгэлт, нөхөн сэргээлт хийх
- Хэт доройтсон бэлчээрийг нөхөн сэргээх туршилт

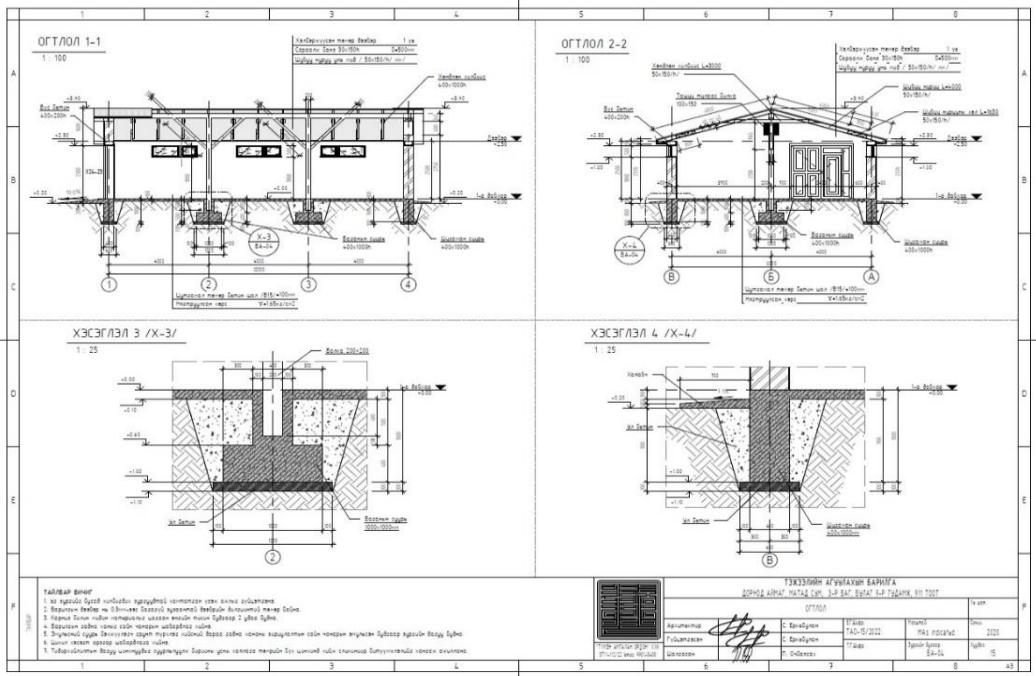


Хүрэх арга зам & хүлээгдэж буй үр дүн

- Эрсдэл, эмзэг байдлын судалгаа – БАХ түвшинд
- Эрсдэлийг даван туулах чадварыг нэмэгдүүлэх
- НАГ-г сайжруулах, урамшуулал олгох
- Голын хөндий, булгийн орчимд малын хөлд хэт талхлагдсан газрыг нөхөн сэргээх



ОНЦГОЙ ҮЕД АШИГЛАХ ӨВС, ТЭЖЭЭЛИЙН АГУУЛАХ БАРИХ



Ховд аймгийн Үенч сум, Завхан аймгийн Отгон сумдад өвс, тэжээлийн агуулах барих ажлууд хэрэгжиж байна. Цаг агаарын хүйтрэлттэй холбоотойгоор барилга угсралтын ажлыг 2022.10.31-ний өдөр түр зогсоосон



"Монгол орны хөдөөгийн иргэдийн уур амьсгалын өөрчлөлтөд дасан зохицох чадамж болон эрсдэлийн менежментийг боловсронгуй болгох нь" төсөл

Булгийн эхийг хашиж хамгаалах



Сүхбаатар аймгийн Дарьганга сумын Хөөврийн булгийг байгальд ээлтэй аргаар хашиж хамгаалсан байдал



Дорнод аймгийн Баян-Уул сумын Зүүн ар булгийг байгальд ээлтэй аргаар хашиж хамгаалсан байдал



"Монгол орны хөдөөгийн иргэдийн уур амьсгалын өөрчлөлтөд дасан зохицох чадамж болон эрсдэлийн менежментийг боловсронгуй болгох нь" төсөл

2023 оны төлөвлөгөө, дасан зохицох арга хэмжээний төлөвлөлт

Аймаг	Татмын ойн нөхөн сэргээлт, ойжуулалт	Өвс, тэжээлийн агуулах барих, засварлах	Булгийн эхийг хашиж хамгаалах	Хөв, цөөрөм байгуулах, зураг төсөв гаргах	Бэлчээрийн менежментийн үйл ажиллагаа	Худаг шинээр барих, сэргээн засварлах
Ховд	375 га	5	6	3	360 га	36
Завхан	180 га	5	6	3	265 га	36
Дорнод	105 га	2	6	0	120 га	36
Сүхбаатар	75 га	3	6	0	212 га	36
Нийт	735 га	15	24	6	957 га	144

- ✓ Бэлчээрийн усан хангамжийн чиглэлээр ашиглагдаж буй худаг болон усны эх үүсвэрийн тооллого хийх, ашиглалтын байдалд үнэлгээ өгөх
 - ✓ Холбогдох эрх зүйн баримт бичиг, заавар журам, аргачлалын дагуу бэлчээрийн худгийн тооллого хийх;
 - ✓ Бэлчээрийн худгийн ашиглалтын байдалд судалгаа хийж, үнэлгээ, дүгнэлт гаргах;
 - ✓ Засварлах шаардлагатай худгуудыг тодорхойлох, акт үйлдэх;
 - ✓ Дулааны улиралд бэлчээрт ашиглагдаж байгаа усны бусад эх үүсвэр (гол горхи, булаг шанд, нуур цөөрөм, усан сан, хөв гэх мэт)-үүдийг тооллогод хамруулах.

БАЯРЛАЛАА!



Холбоо барих:



Улаанбаатар хот 15160, Чингэлтэй дүүрэг, 4-р хороо,
Анкарагийн гудамж 23, Тод төвөр 1002 тоот



+976 7505-7507



info@gcf-rural.mn



www.gcf-rural.mn